

Jahresringe – Geburtstag in Holz

Text: Florence Weber / we
Fotos: Florence Weber, diverse



Die Schülerinnen und Schüler ...

» können Wachstum, Entwicklung und Fortpflanzung bei Pflanzen beobachten, zeichnen und beschreiben sowie Besonderheiten dokumentieren.



Auch Bäume feiern Geburtstag! – nur ein bisschen anders als Menschen. Menschen zählen Lebensjahre und feiern diese am Geburtstag. Bäume hingegen zählen Jahresringe. Das Alter der Menschen sieht man teilweise an der Körpergröße (ein Kleinkind ist kleiner als ein 30-jähriger Mensch),

an der Haarfarbe (braun/rot/blond oder weiss/grau) an der Haut (straffe oder runzelige Haut). Das Alter der Bäume sieht man ebenfalls an der Baumhöhe und – auf die Jahresringe bezogen – an der Dicke des Baumstammes: Je dicker, desto älter.



Das Leben eines Baumes

Bäume gehören zu den grössten Pflanzen, die es auf der Erde gibt. Sofern ein Baum gesund ist, kann er sehr alt werden, mehrere hundert Jahre sogar. Kein anderes Lebewesen auf der Erde kann so alt werden wie Bäume es können.

Wenn ein Baum gefällt wird, sieht man den Querschnitt des Baumstammes, die sogenannte Baumscheibe. Auf dieser wird das Alter des Baumes ersichtlich: Man muss nur die Jahresringe (die dünnen Ringe auf der Baumscheibe) zählen und schon weiss man, welchen Geburtstag der Baum dieses Jahr feiert.

Ein Baum kann in drei verschiedene Zonen unterteilt werden:

- 1) **Die Rinde:** Die Rinde umgibt den Stamm. Sie ist ein Schutz für den Baum, damit er nicht austrocknet, nicht krank oder von Insekten überfallen wird. Sobald der Baum grösser und der Stamm dicker wird, platzt die Rinde und schält sich ab. Unter der geplatzen Rinde bildet sich aber sofort eine neue Rinde, die für einige Zeit nun den Baumschutz übernimmt.
- 2) **Splintholz:** Der grösste Teil des Baumstammes besteht aus dem Splintholz. Mineralstoffe und Wasser werden durch Gefässe im Splintholz von den Wurzeln bis hoch hinauf zu den Ästen und Blättern geleitet. Wenn diese Verbindungen einwandfrei funktionieren und zudem genügend Wasser vorhanden ist, erfreut sich ein Baum guter Gesundheit.
- 3) **Kernholz:** Ganz im Inneren des Baumstammes befindet sich das Kernholz. Wie der Name schon sagt, bildet es den Kern des Stammes. Dieses Kernholz ist alt und abgestorben und transportiert also kein Wasser mehr vom Stamm in die Äste und Zweige. Das Kernholz ist sehr hartes Holz.



Die Jahresringe eines Baumes sind unterschiedlich breit. In trockenen Jahren mit wenig Regen, überstandenen Krankheiten oder einem Insektenbefall wächst der Baum nur wenig und in der Baumscheibe ist ein dünner Ring zu erkennen. In Jahren mit viel Regen und stabiler Gesundheit bilden sich breite(re) Ringe.

Gefahren für den Baum können folgende sein: Insekten, Krankheiten, heftige Stürme und Gewitter. Durch ganz starken Wind (orkanartig) können Bäume sogar umknicken. Wenn ein Baum krank ist und langsam abstirbt, muss dieser – von der Försterin oder vom Försters des Waldes – gefällt werden.

Die Jahresringe eines Baumes

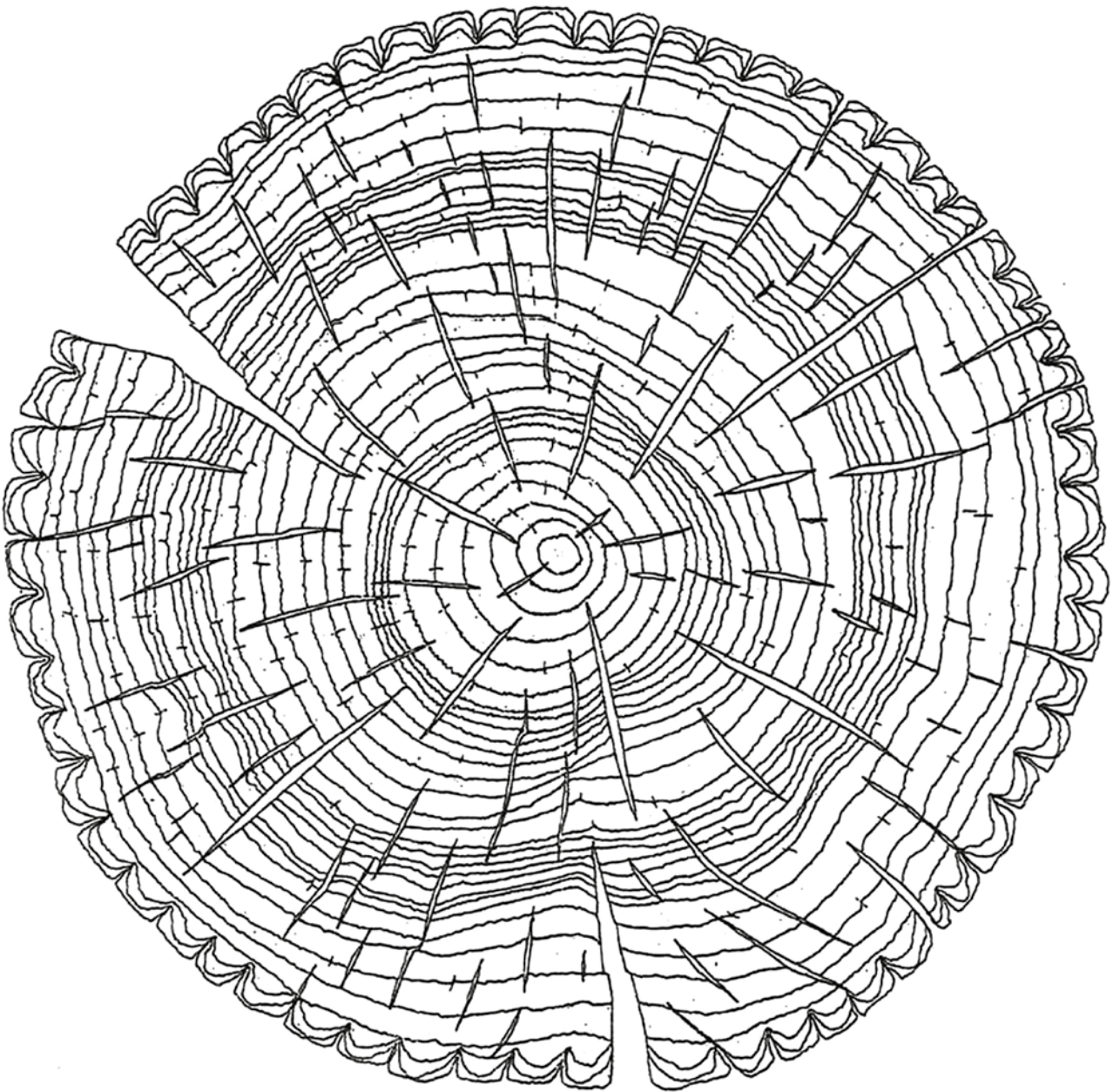
Menschen zählen ihre Lebensjahre und wissen so ihr Alter.

Bäume haben dafür Jahresringe. Wenn man diese Ringe zählt, kann man das Alter eines Baumes herausfinden.

In Jahren mit viel Regen sind die Ringe breit. In trockenen Jahren sind die Ringe schmal.

Aufgaben

- 1) Wie alt ist der Baum, zu dem die gezeichnete Baumscheibe gehört? Zähle dafür die Jahresringe.
- 2) Male die Baumscheibe bunt an.
- 3) Zeichne auf einem weissen Papier die Scheibe eines ganz jungen Baumes.
- 4) Male auch diese Baumscheibe bunt an.



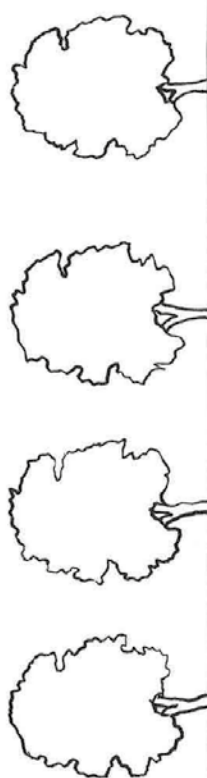
© Mandala: Wolfram Fischer

Mein Lieblingsbaum



Aufgabe
 a) Verbinde die Zahlen.
 b) Male den Baum an.

Die vier Jahreszeiten



Frühling **Sommer** **Herbst** **Winter**

Farbe der Blätter

Farbe der Blätter

Farbe der Blätter

Farbe der Blätter

Mein Fantasie-Blatt

